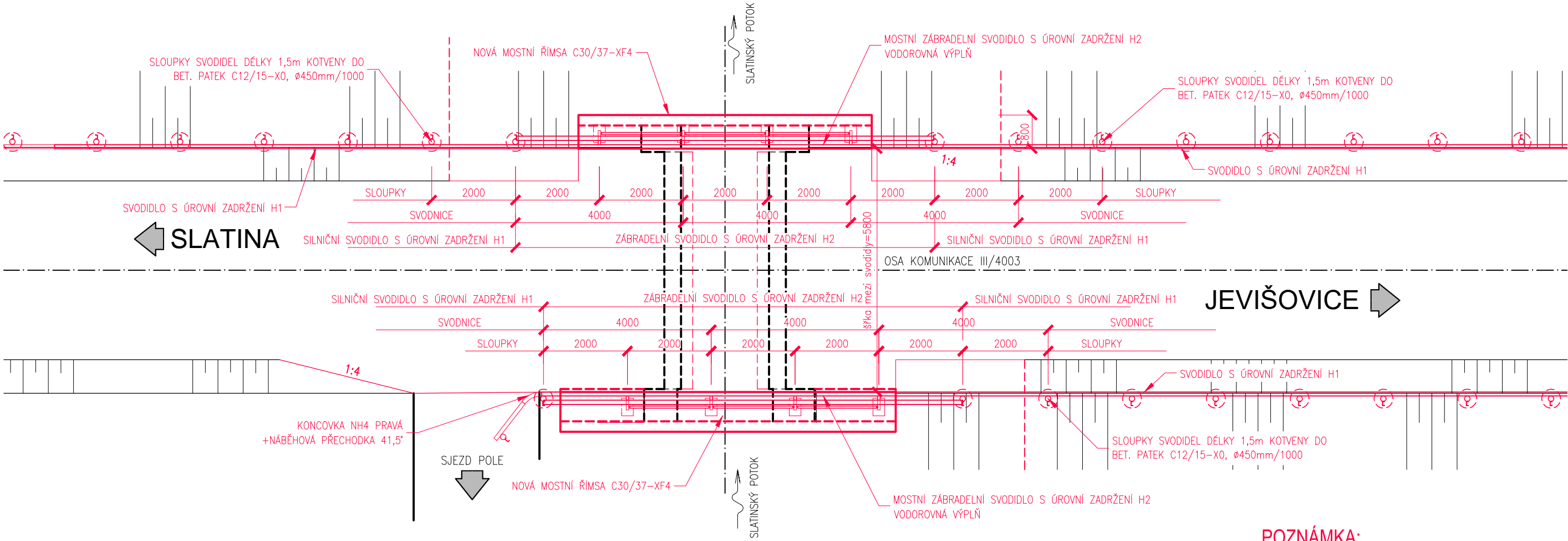
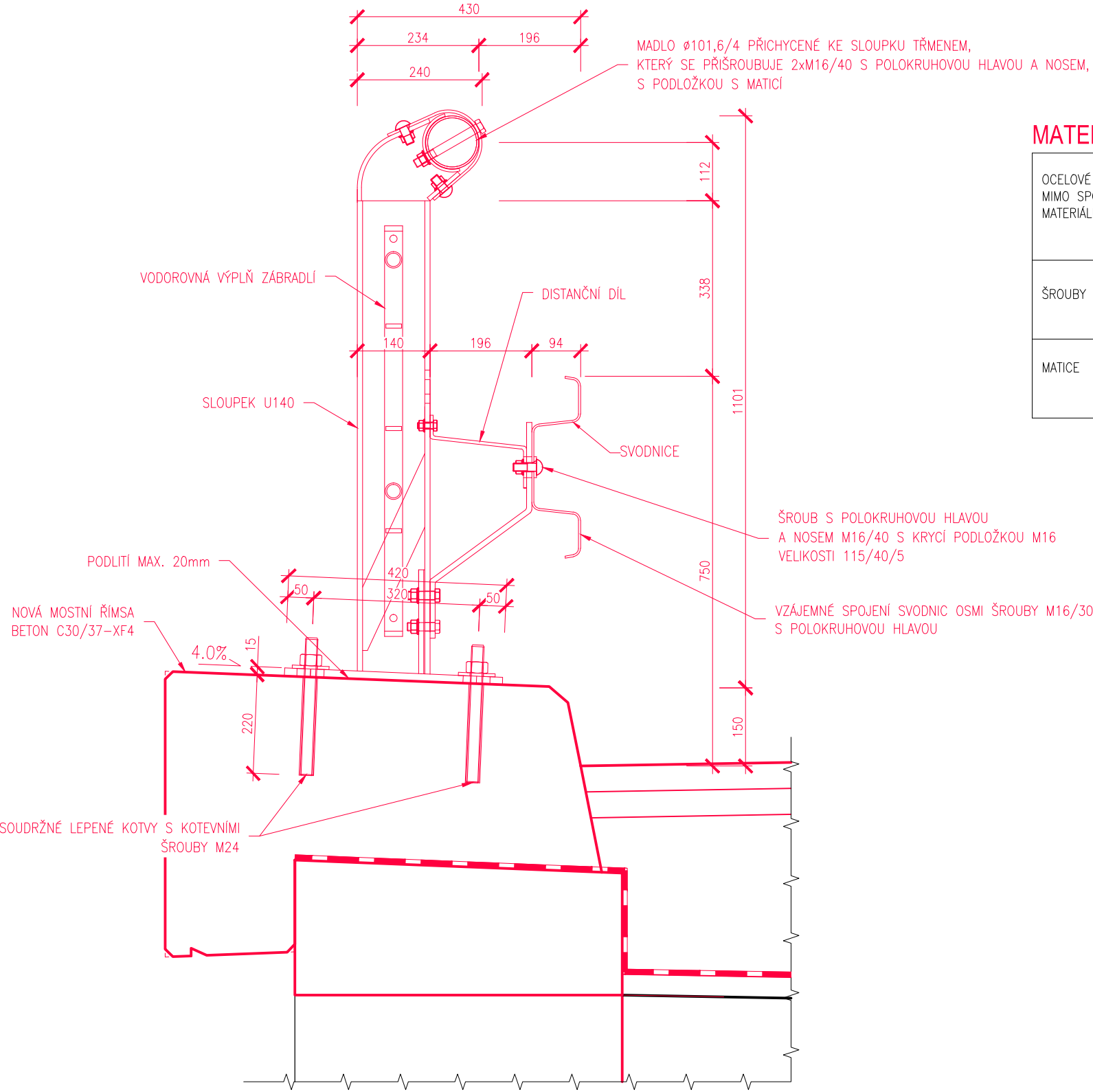


PŮDORYS, M1:100



PŘÍČNÝ ŘEZ, M1:10



POZNÁMKA:

- PATNÍ DESKY BOU PODLITY PLASTMALTOU TL. MAX. 20mm
- PŘÍČNÝ SKLON PATNÍCH DESEK 4,0%
- SOUČÁSTI KOTEVNÍCH ŠROUBŮ JSOU I OCHRANNÉ KRYTKY ODOLNÉ UV ŽÁŘENÍ
- MEZI SLOUPKY SVODIDLA BUDE POUŽITA VODOROVNÁ VÝPLŇ
- CELKOVÁ DÉLKA ZS 12+12=24m (DÉLKA SVODNIC)
- VÝKRES SLOUŽÍ JAKO PODKLAD PRO VÝROBCE CERTIFIKOVANÉHO ZÁBRADELNÍHO SVODIDLA
- KONTROLA A ÚDRŽBA SVODIDLA JE POPSÁNA V TKP
- MONTÁŽ SVODIDLA PROVEDE ODBORNÁ FIRMA, MONTÁŽ MUSÍ BYT PROVEDENA DLE MONTÁŽNÍHO NÁVODU VÝROBCE SVODIDLA

POVRCHOVÁ ÚPRAVA:

POVRCHOVÁ ÚPRAVA NA ČÁSTECH ZÁBRADELNÍHO SVODIDLA (SLOUPEK – VODOROVNÁ VÝPLŇ) MUSÍ SPLŇOVAT POŽADAVKY TECHNICKÝCH KVALITATIVNÍCH PODMÍNEK STAVEB POZEMNÍCH KOMUNIKACÍ, KAP. 19B (PŘÍLOHA 19B.P5 TYP III B) A ČSN EN ISO 12944. POVRCHOVÁ ÚPRAVA BUDE V NÁSLEDUJÍCÍ SKLADBĚ:

- OČIŠTĚNÍ POVRCHU NA SA 3
- ŽÁROVĚ ZINKOVANÉ POVRCHY PONOREM TL 70 μm
- DVA NÁTĚRY DVOUKOMPONENTNÍM EPOXIDEM PLNĚNÝ LAMELÁRNÍMI NEBO VLÁKNITÝMI PIGMENTY TL. 150 μm
- ALIFATICKÝ POLYURETAN TL. 60 μm, ODSTÍN VÝPLNĚ ZS A SLOUPKŮ ZS DLE VÝBĚRU INVESTORA
- CELKOVÁ TLOUŠŤKA NÁTĚROVÉHO SYSTÉMU JE 210 μm, CELKOVÁ TLOUŠŤKA ZN PONOREM + NÁTĚROVÝ SYSTÉM JE 280 μm.
- DODAVATEL ZÁKLADNÍHO NÁTĚRU MUSÍ DOLOŽIT VÝSLEDKY ČESKÉ AKREDITOVANÉ LABORATOŘE O DOSTATEČNÉ PŘILNAVOSTI NA ZN POVLAKU A URČIT ZPŮSOB PŘEDÚPRAVY ZN POVLAKU PŘED APLIKACÍ NÁTĚRU. U TVAROVÉ A ROZMĚROVÉ VHODNÝCH KONSTRUKCÍ SE UPŘEDNOSTŇUJE NÁHRADA ŽÁROVÉHO STŘÍKÁNÍ PONOREM V ZN LÁZNI.



MATERIÁL

OCELOVÉ SOUČÁSTI MIMO SPOJOVACÍHO MATERIÁLU	SVODNICE OCEL S235 JR SLOUPEK A PATNÍ DESKA OCEL S235 JR  NENÍ-LI UVEDENO JINAK
ŠROUBY	PEVNOSTNÍ TŘÍDA ŠROUBŮ 4.6, 6.8
MATICE	PEVNOSTNÍ TŘÍDA MATIC 4.6, 8.8

ZMĚNA VÝKRESU:

Č. ZMĚNY	PŘEDMĚT ZMĚNY	ZMĚNU PROVEDL	PODPIS	DATUM ZMĚNY
1				
2				
3				

SOUŘADNICOVÝ SYSTÉM : JTSK  
VÝŠKOVÝ SYSTÉM : B.p.v.

VEDOUCÍ PROJEKTANT – HIP	ING. TOMÁŠ DVOŘÁK		<div>KONSTRUKCE A STATIKA STAVEB</div> <p>Ing. Tomáš Dvořák e-mail: <a href="mailto:dvorak.statika@gmail.com">dvorak.statika@gmail.com</a> tel.: +420 728 950 409</p>		
ZODPOVĚDNÝ PROJEKTANT	ING. KAREL ŠPAČEK				
VYPRACOVAL	ING. TOMÁŠ DVOŘÁK				
KONTROLOVAL	ING. KAREL ŠPAČEK				
KRAJ, MĚÚ, ObÚ	KRAJ JIHMORAVSKÝ				
OBJEDNATEL, INVESTOR	Správa a údržba silnic Jihomoravského kraje				
NÁZEV AKCE: III/4003 Slatina, most 4003-3			DATUM	5/2021	
NÁZEV OBJEKTU: MOST ev.č. 4003-3			FORMÁT	4x4	
			MĚŘÍTKO	1:100,1:10	
			STUPEŇ	TP	
			ZAK. ČÍSLO	2118	
NÁZEV VÝKRESU: VÝKRES ZÁBRADELNÍHO SVODIDLA			Č. SOUPRAVY	Č. VÝKRESU 08	